

17.01.2014

Carl von Ossietzky Universität Oldenburg
Wahl zum Studierendenparlament 2014
Feststellung des vorläufigen Wahlergebnisses
nach §20 Wahlordnung der Studierendenschaft

17.01.2014

Datum	13.01.2014	14.01.2014	15.01.201	16.01.2014	17.01.2014
Wochentag	Mo	Di	Mi	Do	Fr
Urne Nr.	186	62	146	170	89

	Liste	Person	Liste	Person	Liste	Person	Liste	Person	Liste	Person	Summe
GPS: GUM plus Sozial	4		2		7		5		4		22
Anja Ebert		0		0		2		0		1	3
Anna Magdalena Kujawska		0		0		1		1		0	2
Benjamin Becker		0		0		1		3		0	4
Dieter Sill		0		1		1		0		2	4
Evgenij Kurac		0		0		0		1		2	3
Fabian Schnibbe		0		0		2		0		2	4
Friedrich Hinrichs		3		0		1		0		4	8
Hans-Hermann Redenius		0		0		3		1		0	4
Heike Bathke		1		1		3		3		3	11
Holger Robbe		0		0		2		1		0	3
Imke Ulrike de Vries		0		0		2		3		3	8
Joachim Lenitschek		0		0		0		0		0	0
Katharina Corleis		0		0		1		5		0	6

17.01.2014

Katharina Erkrath		0		1		1		3		0	5
Martin Hapke		0		0		2		2		0	4
Michael Mengelkamp		0		0		0		2		5	7
Nadine Andreßen		0		0		0		1		2	3
Nadja Göbel		0		0		1		1		0	2
Nikolaj Schulte-Wörmann		0		0		11		4		4	19
Silja Hartwig		1		0		1		0		0	2
Stefan Kühnapfel		0		1		3		0		0	4
Sven Klusmann		2		1		5		6		6	20
Yvonne Röbbcke		0		0		0		1		0	1

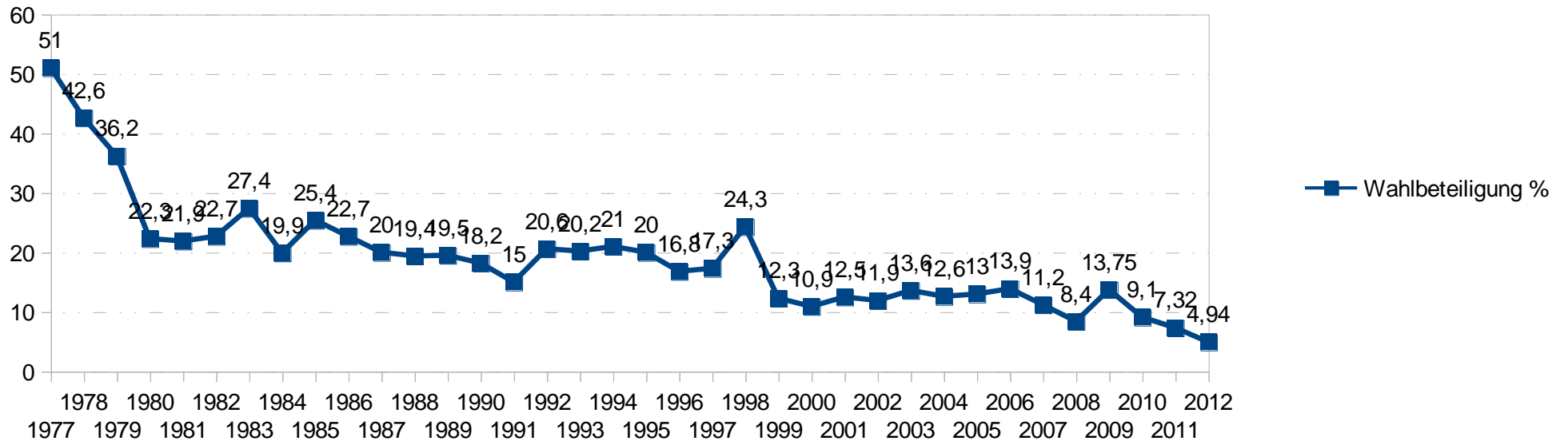
Summe
149

Ausgegebene Stimmzettel	159
davon Briefwahl	3
Gültige Stimmen	149
Ungültige Stimmen	7
Briefwahlstimmen	1
Differenz	1

Wahlbeteiligung

Jahr	Wahlberechtigt	WählerInnen	WählerInnen %	Gültige Stimmen	ungültige Stimmen %	Ungültige Stimmen
2014	12686	159	1,2	149	4,4	7
2013	12182	531	4,4	514	3,0	16
2012	11451	566	5,1	566	4,9	14
2011	10793	790	7,3	776	7,2	14
2010	10298	940	9,1	928	9,0	12
2009	9935	1366	13,7	1355	13,6	11
2008	11154	932	8,4	922	8,3	11
2007	11237	1273	11,3	1254	11,2	15
2006	11575	1679	14,5	1614	13,9	59
2005	12100	1621	13,4	1575	13,017	31
2004	12060	1541	12,8	1518	12,587	20
2003	12185	1669	13,7	1652	13,558	11
2002	11828	1414	11,9	1396	11,803	13
2001	11267	1420	12,6	1410	12,514	10

Wahlbeteiligungsentwicklung



Das hier veröffentlichte Wahlergebnis ist gemäß §7 der Wahlordnung der Studierendenschaft der Carl von Ossietzky Universität vorläufig.

Die Vorläufigkeit gründet auf der Anfechtbarkeit des Ergebnisses. Nach § 2,1 endet die Einspruchsfrist am 27.01.2014 um 18 Uhr. Ein begründeter Einspruch beinhaltet die Angabe einer Verletzung von Wahlrechtsbestimmungen, die zu einer fehlerhaften Feststellung des Ergebnisses geführt hat oder geführt haben könnte und erfolgt durch schriftliche Eingabe beim Wahlausschuss der Studierendenschaft.

Euer Wahlausschuss der Studierendenschaft

E-Mail an den Wahlausschuss: cvo.wahlausschuss@yahoo.de

oder: Postfach Wahlausschuss im AStA-Trakt

<http://stupa-oldenburg.de/>