

Carl von Ossietzky Universität Oldenburg

Wahl zum Studierendenparlament 2011

Feststellung des vorläufigen Wahlergebnisses
nach §20 Wahlordnung der Studierendenschaft

05.02.2011

Datum		31.01.11		01.02.11		02.02.11		03.02.2011		04.02.2011				
Wochentag		Mo		Di		Mi		Do		Fr				
Urne Nr.		086		163		186		422		409				
		Liste	Person	Liste	Person	Liste	Person	Liste	Person	Liste	Person		Summe	Sitze
 + GUM mit socs: Grüne Unabhängige Mitte mit Campus Sozial und 		17	43	19	42	99	156	56	83	25	33		573	33
Hillit Saathoff	gewählt		2		3		10		2		1			
Sven Klusmann	gewählt		1		7		12		12					
Turgut Gezgin	gewählt		3		6		6		3		4			
Friedrich Hinrichs	gewählt						3		1		1			
Halil Ege	gewählt		1		1		4							
Jérôme Agater	gewählt						4		1		2			
Mario Alfredo Gollub	gewählt		3		2		3		2					
Tim Peters	gewählt		4		1		3				1			
Karsten Sieweke	gewählt		1		2		3		1					
Günter Henning Wilde	gewählt		1				2		1		1			
Dieter Sill	gewählt						3							

05.02.2011

Oliver Keller	gewählt		1		1		2		3		1		
Christoph Szefczyk	gewählt						1		2		1		
Evgenij Kurač	gewählt						5		1		1		
Simon Knowles	gewählt												
Stefan Caspers	gewählt		1				2		3		1		
Jonas Löb	gewählt		13		6		2		2				
Anna-Lena Massow	gewählt				2		5		3		3		
Kathrin Hamann	gewählt						6		3		2		
Aaron Jäschke	gewählt		4		2		2		1				
Michelle Steinert	gewählt		5		2		6		2		1		
Nikolaj Schulte-Wörmann	gewählt		1				8		5		2		
Dominik Rathing	gewählt						12		7				
Rafael Pust	gewählt		1		3		21		10		5		
Holger Robbe	gewählt				1		3						
Heike Bathke	gewählt						3		3		1		
Stefan Kühnapfel	gewählt						2		4				
Nadja Göbel	gewählt						4		2		3		
Sebastian Seib	gewählt		1				4		2				
Ina Hagendorff	gewählt						1		1				

05.02.2011

Hans-Hermann Redenius	gewählt				1		5				1		
Deborah Gerbracht	gewählt						4		2				
Marie Montano Lopez	gewählt				2		5		4		1		

Die Studenten UNlon		7	46	5	33	10	15	4	13	4	9		146	7
Christian Klostermann	gewählt		21		19		6		3		2			
Hermann Graf	gewählt						2				1			
Matthias Heinrich	gewählt		17		14		1							
Konrad Keck	gewählt						1							
Nils Schulze	gewählt						1		3					
Irene Sokolowski	gewählt		8				4		7		6			
Matthias Janzen	gewählt													

Einzelkandidatur														
Sorel Ngomsi Kemgne	gewählt	1		2		25		11		18			57	1
														verwertbare Sitze gesamt: 41

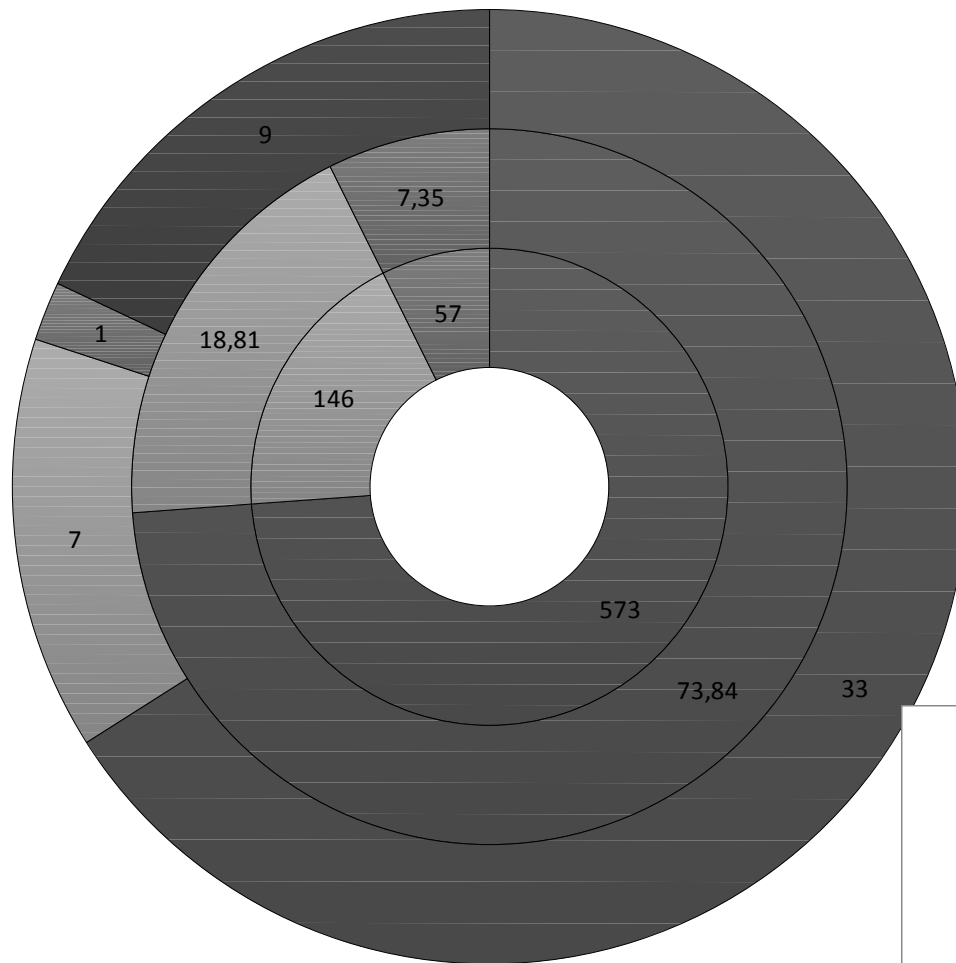
												BW	
ausgegebene Stimmzettel		114		102		310		170		90			786

05.02.2011

gültige Stimmzettel	114	101	305	167	89	776
ungültige Stimmzettel	0	1	6	3	4	14
Briefwahl	0	0	1	0	2	3
Differenz	0	0	0	0	1	1

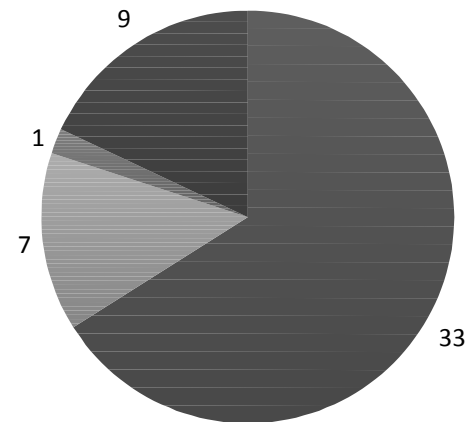
	Stimmen	% von 776	%*0,50	vorl. Sit- ze	Rest %	Rest Sitze	theor. endg. Sitze	verwertbare Sitze
 + GUM mit socs	573	73,84	36,92	36		1	37	33
Die Studenten UNlon	146	18,81	9,41	9			9	7
Sorel Ngomsî Kemgne	57	7,35	3,67	3		1	4	1
			Summe:	48			50	41

Stimmen/Stimmanteil (%) / Sitze



- <i> + GUM mit socs
- Die Studenten UNion
- Sorel Ngomsi Kemgne
- verfallende Sitze

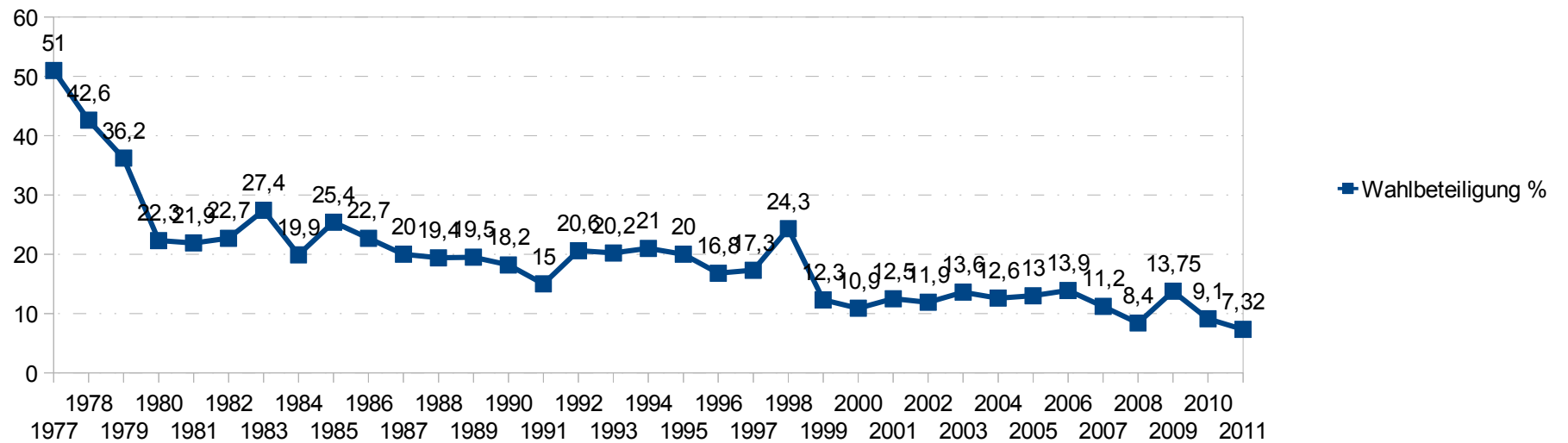
Sitze von gesamt 50



- <i> + GUM+socs
- Die Studenten UNion
- Sorel Ngomsi Kemgne
- verfallende Sitze

Jahr	Wahlberechtigt	WählerInnen	WählerInnen %	Gültige Stimmen	Gültige Stimmen %	Ungültige Stimmen	Ungültige Stimmen %
2011	10793	790	7,32	776	7,19	14	0,13
2010	10298	940	9,13	928	9,01	12	0,12
2009	9935	1366	13,75	1355	13,64	11	0,11
2008	11154	932	8,36	922	8,27	11	0,1
2007	11237	1273	11,33	1254	11,16	15	0,13
2006	11575	1679	14,5	1614	13,94	59	0,51
2005	12100	1621	13,4	1575	13,02	31	0,26
2004	12060	1541	12,8	1518	12,59	20	0,17
2003	12185	1669	13,7	1652	13,56	11	0,09
2002	11828	1414	11,9	1396	11,8	13	0,11
2001	11267	1420	12,6	1410	12,51	10	0,09
2000	11148	1214	10,9	1191	10,68	23	0,21

Wahlbeteiligungsentwicklung



05.02.2011

Das hier veröffentlichte Wahlergebnis ist gemäß §7 der Wahlordnung der Studierendenschaft der Carl von Ossietzky Universität vorläufig.

Die Vorläufigkeit gründet auf der Anfechtbarkeit des Ergebnisses. Nach § 2,1 endet die Einspruchsfrist am 14.02.2011 um 18 Uhr. Ein begründeter Einspruch beinhaltet die Angabe einer Verletzung von Wahlrechtsbestimmungen, die zu einer fehlerhaften Feststellung des Ergebnisses geführt hat oder geführt haben könnte und erfolgt durch schriftliche Eingabe beim Wahlausschuss der Studierendenschaft.

Euer Wahlausschuss der Studierendenschaft

E-Mail an den Wahlausschuss: cvo.wahlausschuss@yahoo.de

oder: Postfach Wahlausschuss im AStA-Trakt

<http://stupa-oldenburg.de/wahl09>